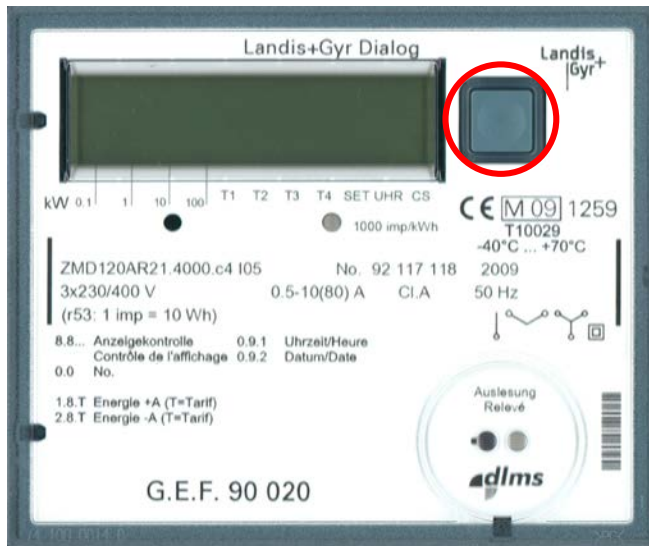


# Bedienungsanleitung ZMD120



Genossenschaft Elektra, Jegenstorf  
Bernstrasse 40, 3303 Jegenstorf  
Tel. 031 763 31 31 Fax 031 763 31 35  
info@elektra.ch  
elektra.ch





Tarifpfeil: T1 = Hochtarif (ca. 7-21 Uhr) T2 = Niedertarif (ca. 21-7 Uhr)

Anzeige 1.8.1 und 1.8.2 wechselt alle 15 Sekunden automatisch

### Tastenbedienung:

**Taste** kurz drücken - Sprung von Register zu Register  
 (mit jeweiligen Monatsständen)

**Taste** gedrückt halten - Sprung von Haupt- zu Hauptregister  
 (Hauptregister = aktuelle Stände)

## REGISTERLISTE

### Bedeutung der Anzeige-Codes

0.0	Zählernummer
1.8.1	Wirkenergie Hochtarif in kWh (aktueller Stand)
1.8.2	Wirkenergie Niedertarif in kWh (aktueller Stand)
1.8.1.MM	Wirkenergie Hochtarif in kWh (Stand Ende Quartal)
1.8.2.MM	Wirkenergie Niedertarif in kWh (Stand Ende Quartal)
2.8.1	Rücklieferung Hochtarif in kWh (aktueller Stand)
2.8.2	Rücklieferung Niedertarif in kWh (aktueller Stand)
2.8.1.MM	Rücklieferung Hochtarif in kWh (Stand Ende Quartal)
2.8.2.MM	Rücklieferung Niedertarif in kWh (Stand Ende Quartal)
0.9.1	Zeit Std:Min:Sek
0.9.2	Datum Jahr-Monat-Tag

(MM = Monat)

Quartalsabspeicherungen jeweils Ende der Monate 03, 06, 09, 12

Auf dem Display sind die Stände von 4 Quartalen abrufbar

(Rücklieferregister nur mit Rücklieferzähler)