

Bedienungsanleitung ZMD310 / ZMD410



Genossenschaft Elektra, Jegenstorf
Bernstrasse 40, 3303 Jegenstorf
Tel. 031 763 31 31 Fax 031 763 31 35
info@elektra.ch
elektra.ch



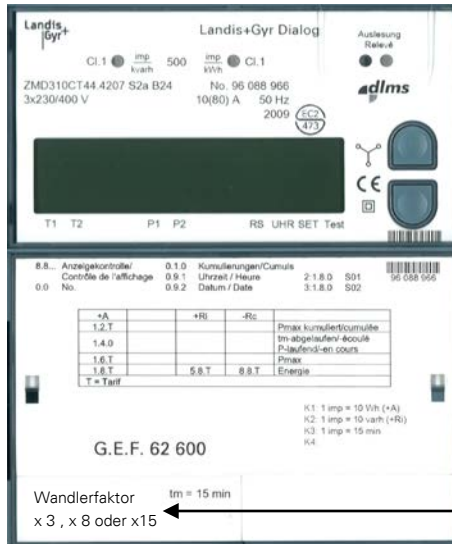
REGISTERLISTE

Bedeutung der Anzeige-Codes

- 1.4.0 Laufende Messzeit und Leistungsmaximum in kW
- 0.0 Zählernummer
- 0.1.0 Anzahl der Rückstellungen
- 0.1.0.MM Datum und Uhrzeit der letzten Rückstellung
- 1.2.1 kumulierte Leistung in kW (jedes Monatsmaximum wird addiert)
- 1.2.2 nicht benutzt
- 1.6.1 Leistungsmaximum in kW (aktueller Stand)
angezeigt wird nacheinander die Leistung in kW, das Datum und die Uhrzeit
- 1.6.1.MM Leistungsmaximum in kW (Stand Ende Monat)
angezeigt wird nacheinander die Leistung in kW, das Datum und die Uhrzeit
- 1.6.2 nicht benutzt
- 1.8.1 Wirkenergie Hochtarif in kWh (aktueller Stand)
- 1.8.1.MM Wirkenergie Hochtarif in kWh (Stand Ende Monat)
- 1.8.2 Wirkenergie Niedertarif in kWh (aktueller Stand)
- 1.8.2.MM Wirkenergie Niedertarif in kWh (Stand Ende Monat)
- 2.8.1 Rücklieferung Hochtarif in kWh (aktueller Stand)
- 2.8.1.MM Rücklieferung Hochtarif in kWh (Stand Ende Monat)
- 2.8.2 Rücklieferung Niedertarif in kWh (aktueller Stand)
- 2.8.2.MM Rücklieferung Niedertarif in kWh (Stand Ende Monat)
- 5.8.1 Blindenergie Hochtarif in kVarh (aktueller Stand)
- 5.8.1.MM Blindenergie Hochtarif in kVarh (Stand Ende Monat)
- 5.8.2 Blindenergie Niedertarif in kVarh (aktueller Stand)
- 5.8.2.MM Blindenergie Niedertarif in kVarh (Stand Ende Monat)
- 0.9.1 Zeit Std:Min:Sek
- 0.9.2 Datum Jahr-Monat-Tag

(MM = Monat) abgespeicherter Wert des jeweiligen Monats

(Rücklieferregister nur mit 4 Quadrantenzähler)



Taste 2 (rückwärts)
Taste 1 (vorwärts)

ZMD 410 (Wandlerzähler)
alle Werte sind mit dem
Wandlerfaktor zu multiplizieren

Tarifpfeil: T1 = Hochtarif (ca. 7-21 Uhr) T2 = Niedertarif (ca. 21-7 Uhr)

Tastenbedienung:

- >Taste 1 oder 2 drücken, bis „Std_dATA“ angezeigt wird.
- >Taste 1 oder 2 gedrückt halten, bis links „FF“ angezeigt wird.
- >Mit Taste 1 vorwärts, mit Taste 2 rückwärts durch das Anzeigemenü

Taste kurz drücken - Sprung von Register zu Register
(mit jeweiligen Monatsständen)

Taste gedrückt halten - Sprung von Haupt- zu Hauptregister
(Hauptregister = aktuelle Stände)